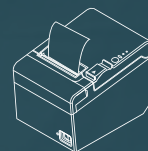
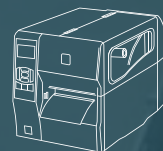
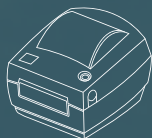
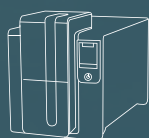


CIPTECH
INTEGRAMOS TECNOLOGÍAS

CATÁLOGO DE PRODUCTOS 2026





ACERCA DE NOSOTROS

En CIPTECH procuramos el buen desarrollo de su empresa, por lo que ofrecemos una integración completa en los sistemas de información; nuestras soluciones combinan softwares especializados con tecnología de punta en computación móvil, redes inalámbricas, sistemas de codificación, inspección y provisión de insumos; brindando el mejor desempeño en los procesos administrativos, logísticos y de atención con la garantía y respaldo de pertenecer a Corporación de Industrias Plásticas S.A. Contamos con más de 25 años de experiencia en el mercado nacional e internacional, siendo el soporte principal de las empresas más importantes del país, garantizando la calidad y confianza de nuestros productos.

NUESTROS PARTNERS ESTRATÉGICOS

Honeywell  **ZEBRA** **evOLIS**  **DOMINO**

AXESS TMC
ZUCCHETTI

TSC
The Smarter Choice.

GoDEX

 **3nStar**

 **Extreme™**

DIBAL

 **RT**
RONGTA

 **IQMA**
SYSTEMS

 **dara**
Innovación tecnológica

 **CISCO**

 **EPACKAGING**

 **logic controls**



IMPRESORAS Y SUMINISTROS



TENEMOS TODO TIPO DE ETIQUETAS ADHESIVAS Y CINTAS RIBBONS

CIPTECH fabrica una gran *variedad de etiquetas* en rollo, preparadas para imprimir en todo tipo de impresoras térmicas. Las etiquetas producidas por CIPTECH se destacan por la elevada calidad y durabilidad del material, alta resistencia del adhesivo y facilidad de aplicación en gran variedad de superficies.

[CONSULTAR](#)

IMPRESORAS SEMI INDUSTRIALES

Las impresoras semi industriales están diseñadas para entornos desafiantes y exigentes. Con gran durabilidad y adaptabilidad preparada para el futuro, nuestras impresoras de etiquetas con códigos de barras fáciles de usar están diseñadas para brindar confiabilidad todo el día, todos los días.

[VER PRODUCTOS](#)



IMPRESORAS DE ESCRITORIO

Las impresoras de escritorio son compactas y simples de usar, ofrecen la durabilidad que necesita su negocio en las tareas de impresión de volumen bajo a medio. No sacrifique el desempeño para ahorrar dinero: CIPTECH cuenta con impresoras de escritorio de distintos precios para cubrir todas sus necesidades.

[VER PRODUCTOS](#)



IMPRESORAS TÉRMICAS

Las impresoras térmicas son equipos diseñados para cualquier tipo de empresa, ofreciendo impresión de recibos de forma rápida, confiable y con excelentes acabados a muy bajo costo. Es ideal para negocios que requieran múltiples funcionalidades e impresión rápida.

[VER PRODUCTOS](#)



IMPRESORAS DE FOTOCHECK

Impresoras de PVC marca Evolis, impresión a una cara y doble cara en una sola pasada, insumos en stock, ribbon de color y monocromáticos, kit de limpieza,

[VER PRODUCTOS](#)



LECTORES DE CÓDIGOS DE BARRAS

Ideales para control de almacenes, ventas y retail. Las tareas pueden variar, pero las necesidades de los trabajadores siguen siendo las mismas: escanear sin errores, sin fallas y en un segundo. Les brindamos escáneres diseñados para mejorar su productividad, sin importar cuál sea el entorno o el desafío.

[VER PRODUCTOS](#)



PUNTOS DE VENTA

Te presentamos el sistema de punto de venta más versátil para unificar las ventas realizadas en tu tienda física y online. Deleita a tus clientes en cada punto de contacto y recupera tiempo para concentrarte en los aspectos más importantes para tu negocio.

[VER PRODUCTOS](#)



SOLUCIÓN EN CODIFICACIÓN

CODIFICACIÓN INKJET

Los nuevos cabezales de la Serie Ax con tecnología de generación de gotas de tinta de alta precisión son toda una revolución en la industria. Esta tecnología garantiza un mayor rendimiento de la tinta, además de una alta calidad de impresión a un menor costo.

[VER PRODUCTOS](#)



CODIFICACIÓN LÁSER

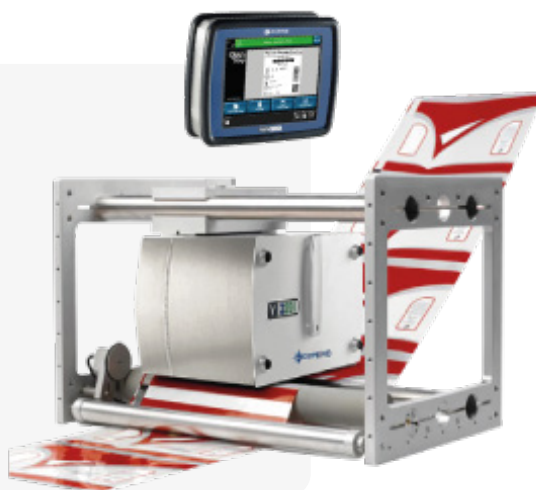
El nuevo cabezal de impresión CO2 i-Tech, más pequeño y ajustable, es el más rápido de su clase, y nuestra tecnología patentada RapidScan brinda un rendimiento superior en las líneas de alta velocidad. Nuestro sistema de láser de fibra de la Serie F permite marcar productos con precisión y calidad inigualables, siendo idóneos para materiales de alta densidad como el metal.

[VER PRODUCTOS](#)

CODIFICACIÓN POR TRANSFERENCIA TÉRMICA (TTO)

Con una confiabilidad excepcional para la impresión de texto, códigos de barra e imágenes variables sobre film para empaque flexible y etiquetas, nuestros equipos TTO poseen los exclusivos brazos oscilantes i-Tech que mantienen la tensión del film y eliminan el tiempo de inactividad, además de utilizar hasta un 60 % menos de ribbon.

[VER PRODUCTOS](#)





CODIFICACIÓN TERMO INKJET (TIJ)

Incremente el tiempo de actividad con nuestras impresoras TIJ de alta resolución y fáciles de usar.

[VER PRODUCTOS](#)



CODIFICACIÓN INKJET POR VÁLVULAS (DOD)

Diseñada para codificar sobre sustratos porosos, como cajas, bandejas y bolsas de cartón. Nuestra gama de productos de alta resolución utiliza tecnología de impresión piezoeléctrica para brindar resultados de excelente calidad, a las más altas velocidades del mercado.

[VER PRODUCTOS](#)

ETIQUETADO AUTOMÁTICO

Contamos con una variedad de soluciones en aplicación de etiquetas autoadhesivas: Aplicadores de Etiquetas, Líneas de Etiquetado y Sistemas de Impresión y Aplicación. Nuestros aplicadores automáticos son ideales para las líneas de producción y aplicaciones en productos planos o ligeramente irregulares. Finalmente, nuestros productos de Print & Apply son fácilmente integrables en su línea de producción y pueden configurarse en diferentes aplicaciones.

[VER PRODUCTOS](#)



CONSUMIBLES: TINTAS Y ADITIVOS

Nuestro revolucionario sistema iPulse le permite imprimir mensajes de alto contraste en múltiples líneas a las velocidades más rápidas posibles. Asimismo, nuestras tintas iPulse, incluyendo insumos no fiscalizados, se adhieren a una amplia gama de sustratos, incluso después de procesos post impresión.

[Video](#)



SOLUCIÓN EN INSPECCIÓN

DETECTORES DE METALES

Toda nuestra gama de equipos incluye: 1) la mejor sensibilidad para metales ferrosos, no ferrosos y acero inoxidable, debido al amplio rango de frecuencias de búsqueda, incluidas como estándar; 2) el más alto índice de protección para el medio ambiente, IP69K y 3) el mayor tiempo de garantía del mercado, 2 años.

[VER PRODUCTOS](#)



INSPECCIÓN POR RAYOS X

A través de la diferencia de densidades, los equipos permiten la inspección de alimentos a altos niveles de sensibilidad con diferentes contaminantes tales como vidrio, cerámico, piedra y metal, entre otros. Los factores clave en la fabricación de nuestros sistemas de inspección por Rayos X son: máxima seguridad, mayor durabilidad, excelente versatilidad y gran facilidad de uso.

[VER PRODUCTOS](#)



CONTROL DINÁMICO DE PESO

Los equipos están diseñados para maximizar la productividad y disminuir al máximo los gastos de producción a través del control continuo del peso. Este sistema verificará el peso correcto del producto en movimiento y rechazará en forma automática aquellos productos que se encuentren fuera de la tolerancia o servirá de corrección en el llenado del producto.

[VER PRODUCTOS](#)





SISTEMAS COMBINADOS

Los sistemas combinados ofrecen una integración entre detección de metales, inspección por Rayos X y control de peso dinámico, convirtiéndose en un excelente Punto Crítico de Control (PCP) diseñado para mejorar la calidad de la producción y simplificar el proceso productivo.

[VER PRODUCTOS](#)



SOFTWARE TRACS

Ofrecemos una gama de soluciones de software diseñadas para los informes y análisis de datos. Las soluciones de software están diseñadas para mostrar datos en vivo o históricos de todas las líneas de producción dentro de la fábrica, con el fin de proporcionar en los equipos una solución general para todas las máquinas de inspección.

[VER PRODUCTOS](#)





IDENTIFICACIÓN Y CAPTURA AUTOMÁTICA DE DATOS



COMPUTADORAS MÓVILES

Las computadoras móviles de mano resistentes de Honeywell son pequeñas y livianas, pero brindan características y funcionalidad específicas para la industria con un nivel de rendimiento empresarial y durabilidad resistente.

[VER PRODUCTOS](#)



IMPRESORA DE CÓDIGO DE BARRAS

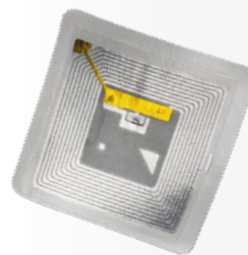
Complementa el proceso de captura automático de datos garantice fiabilidad y tiempos de funcionamiento más largos, con nuestras impresoras industriales, de escritorio, portátiles y RFID.

[VER PRODUCTOS](#)



SISTEMA DE CONTROL DE ACCESOS PARA PARKING

Torniquete automático bidireccional, equipado con indicadores de estado y paso, estructura adaptable con modo de funcionamiento configurable.



SISTEMAS DE RFID

Complementa el proceso de captura automático de datos garantice fiabilidad y tiempos de funcionamiento más largos, con nuestras impresoras industriales, de escritorio, portátiles y RFID.

[VER PRODUCTOS](#)

SISTEMAS DIRECCIÓN POR VOZ

Libere las manos y los ojos de los empleados con flujos de trabajo guiados por voz que les ayudan a seleccionar y empaquetar de forma segura, eficiente y precisa.

[VER PRODUCTOS](#)





SOFTWARE E INTEGRACIÓN DE SISTEMAS



GESTIÓN Y AUTOMATIZACIÓN DE ALMACENES

CÚBICO es un Sistema de Gestión de Almacenes (WMS) que gestiona los procesos logísticos estándares y automatiza las operaciones de los diferentes almacenes (bodegas) mediante el uso de tecnología de código de barras y terminales de radiofrecuencia. Este sistema opera en las plataformas web y móvil

[VER PRODUCTO](#)[VER VIDEO](#)

CONTROL DE ASISTENCIA

AsistNet es un software que ha sido desarrollado para realizar un eficiente control de la asistencia de su personal, permitiendo la administración de las marcas, horas extras, permisos y compensaciones de los trabajadores de una determinada empresa. Además, calcula las horas trabajadas, tardanzas y salidas anticipadas dentro de un rango de fechas en tiempo real.

[VER PRODUCTO](#)[VER VIDEO](#)

CONTROL DE VISITAS Y ACCESOS

Fortalece los aspectos de seguridad de la empresa, permitiendo identificar al visitante con la impresión de un ticket con la información de procedencia, datos básicos, lugar de destino y persona a visitar. Asimismo también permite gestionar y controlar los accesos a las instalaciones de la empresa.

[VER PRODUCTO](#)[VER VIDEO](#)

SISTEMAS DE CONTROL DE ACTIVOS FIJOS

Si deseas una mejor manera de organizar los datos de activos fijos y calcular la depreciación de impuestos y presentación de informes financieros, nuestro sistema de activos fijos llenar sus expectativas. Nuestro sistema de activos fijos fue creado accesible para las pequeñas y medianas empresas.

[VER PRODUCTO](#)



PROCESAMIENTO Y AUTOMATIZACIÓN DE DATOS

Comenzando por la eliminación progresiva del papel, y continuando por la implementación de flujos de trabajo en una plataforma segura y confiable. La transformación digital establece un contexto innovador y amigable para recorrer cada uno de los pasos del proceso, desde la eliminación del papel y la automatización de procesos hasta la utilización inteligente de tecnología móvil y un poderoso sistema basado en la nube.

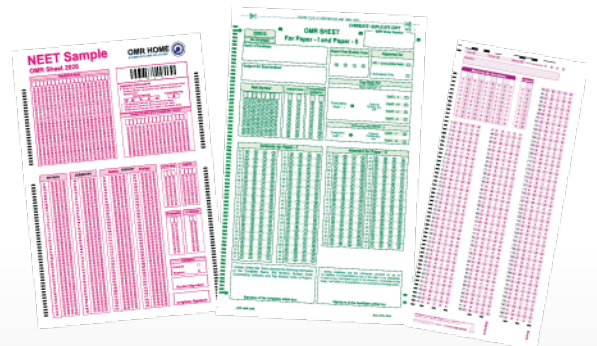
[VER PRODUCTOS](#)



EQUIPOS PARA CAPTURA DE DATOS

Innovadores escáneres en red que rápidamente convierten documentos en archivos cuya información es procesable y compartible.

[VER PRODUCTOS](#)



DISEÑO E IMPRESIÓN DE FORMULARIOS ÓPTICOS

En CIPTECH contamos con amplia experiencia en el diseño de formularios y ponemos a su disposición la tecnología de lectura de marcas OMR, según el requerimiento del cliente. Esta tecnología le permite acelerar sus procesos mediante la automatización de lectura de datos en fichas ópticas.

[VER PRODUCTOS](#)



SOPORTE TÉCNICO ESPECIALIZADO

Comprometidos en brindar el mejor servicio, con garantía de nuestros especialistas.



SOLUCIONES DE CONTROL

CIPTECH ha desarrollado habilidades y competencias en su equipo técnico que les permite ser activos participantes en la generación e implementación de soluciones de control, verificación y automatización de los procesos.

Certificación de CIPTECH por sus representadas por contar con la organización e infraestructura para el soporte a los clientes.



TICKET DE SOPORTE

Si haz tenido algún problema con algunos de nuestros equipos, por favor genera un ticket para atenderte.



CAPACITACIONES

Brindamos capacitaciones constantes sobre el uso y cuidado de los equipos adquiridos en nuestra empresa.



GARANTÍA

Nuestros servicios están totalmente garantizados, con técnicos calificados para detectar y resolver cualquier problema.









SOPORTE TELEFÓNICO

A través del **01 313-4200** Extensión **4298 / 9299**, nuestros clientes podrán recibir soporte telefónico, gestionar sus servicios, y con ello asegurar que sus líneas de producción continúen funcionando.

CONSULTAR

DESEMPEÑO IMPECABLE EN CUALQUIER ENTORNO Y EN EL CUALQUIER SECTOR

-  Transporte y logística
-  Manufactura
-  Comercio minorista y hotelería y turismo
-  Almacenes
-  Cuidado de la salud
-  Gobierno

RECICLAR PARA VIVIR MEJOR



En CIPTECH queremos fomentar el cuidado responsable del medio ambiente. Por eso hemos habilitado un nuevo punto de acopio de RAEE (Residuos de Aparatos Eléctricos y Electrónicos) con el fin de facilitar el reciclaje.

Contribuyendo con la causa, la vida del planeta y de futuras generaciones será una realidad sostenible y libre de contaminación.

PUNTO DE ACOPIO

Av. Los Frutales 419. Urb. El Artesano - Ate. Lima - Perú



CORPORACIÓN DE INDUSTRIAS PLÁSTICAS S.A.

HORARIO DE ATENCIÓN: Lunes a viernes de 09:00 a 16:30

DIRECCIÓN: Av. Los Frutales 419. Urb. El Artesano. Ate. Lima, Perú

TELÉFONO: (511) 313 4200 Extensión: 4400 | 4298 | 4299

PÁGINA WEB: www.ciptech.pe

EMAIL: ciptech@cipsa.com.pe



SOCIOS ESTRATÉGICOS



Quito - Ecuador



Bogotá - Colombia



Somos una empresa comprometida con el medio ambiente, contamos con punto de acopio RAEE.